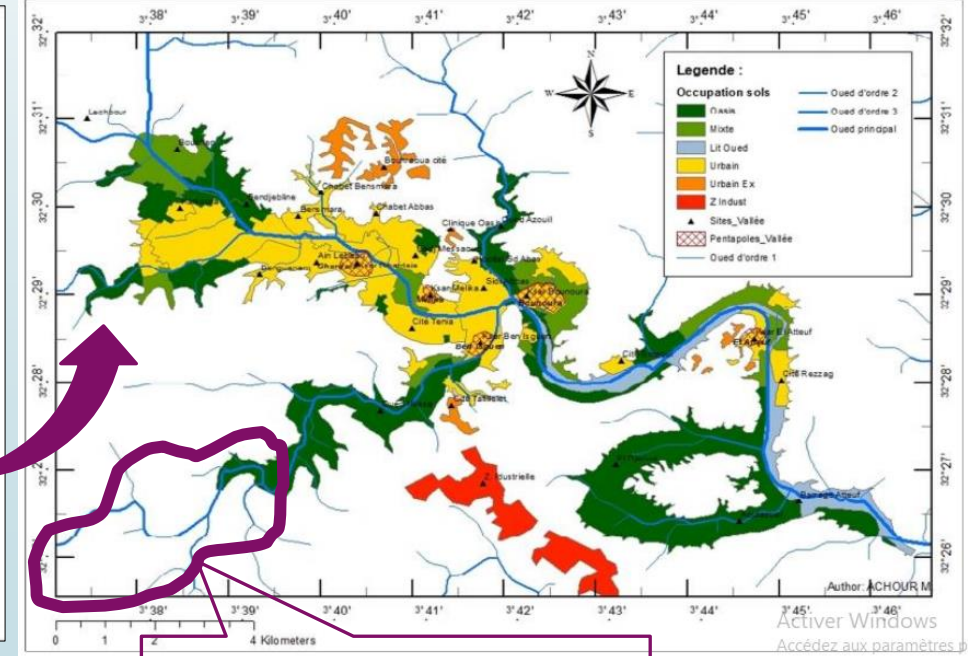
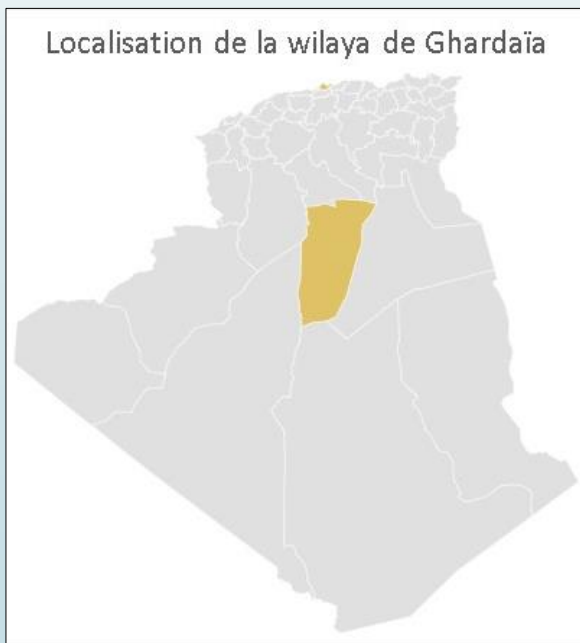


Localisation 2 terrains dans le pays

- Carte de Localisation de l'APEB et du périmètre irrigué de N'Tissa

Patrimoine
de l'UNESCO
1983



Périmètre N'tissa

Algérie – Périmètre de N'Tissa



Présentation générale

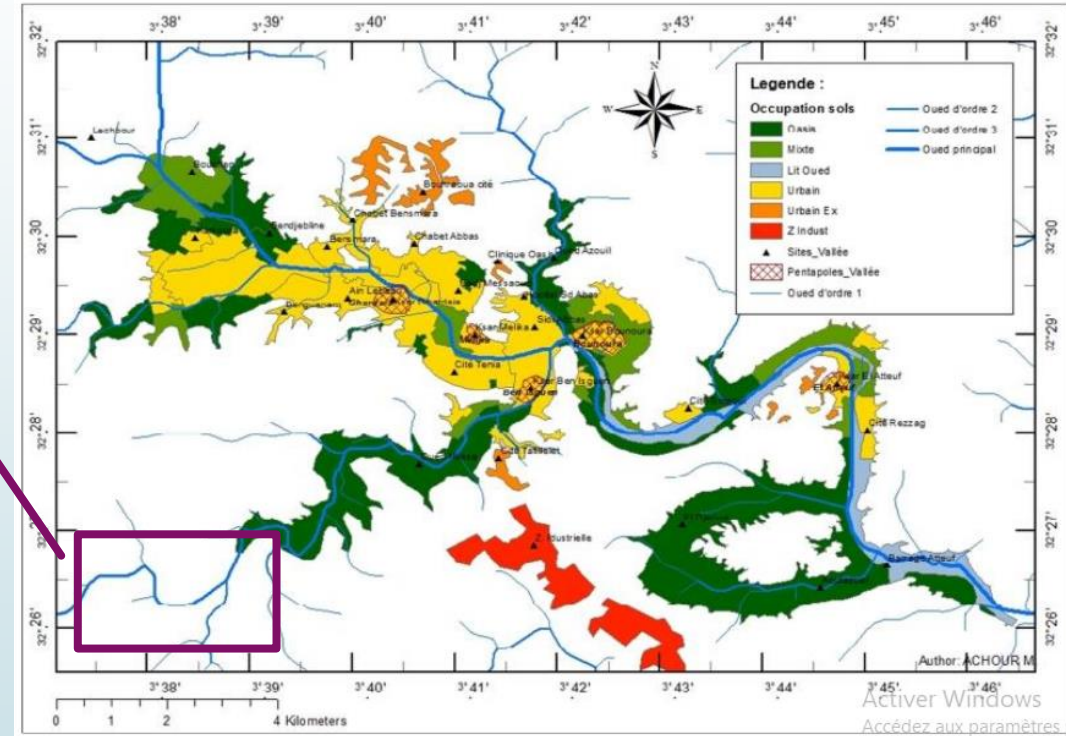


N'Tissa

5 Zones

1236 ha

618 EA



Climat : Climat saharien à hiver doux

faible pluviométrie
annuelle
(91mm/an),

périodes pluvieuses
généralement
automnales et
hivernales

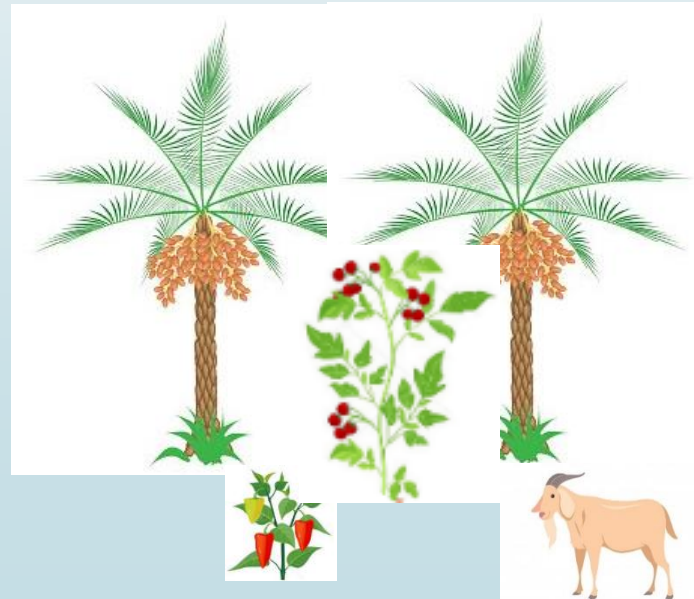
ETP

Vent **chaud** et
Sirocco

Une puissance de
rayonnement solaire
élevée

Ces facteurs défavorables à l'agriculture exigent un **maintien permanent en disponibilité en eau**, une **protection contre la chaleur et les vents**.

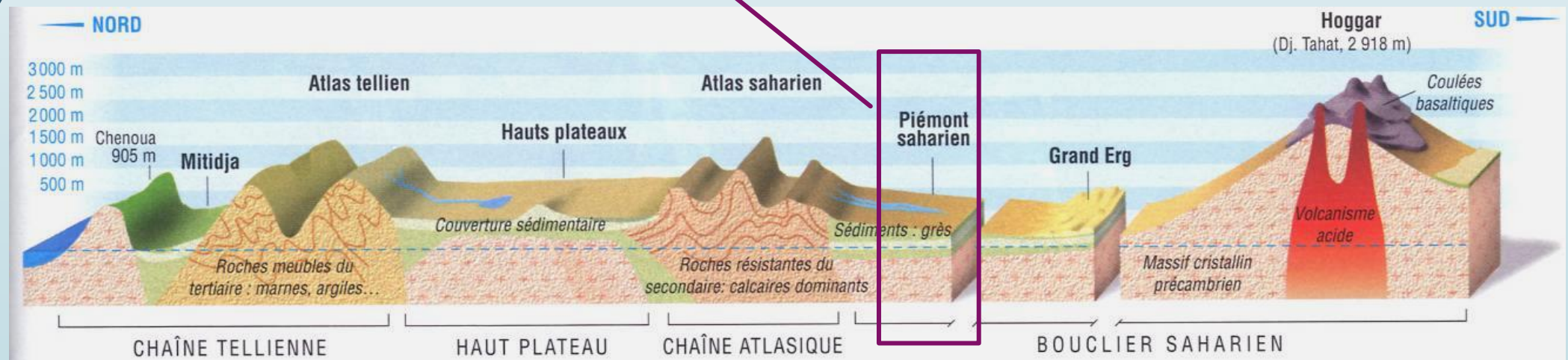
OASIS



Sur le plan **géomorphologique**, la vallée du M'Zab s'inscrit dans un **plateau rocheux** (Hamada), dont le paysage est caractérisé par une **vaste étendue pierreuse** oùaffleure une **roche nue**. De ce fait, **les sols cultivables sont rares** et limités aux zones d'accumulation des eaux et de dépôts alluvionnaires.

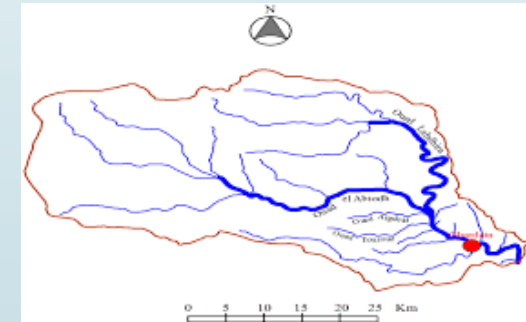
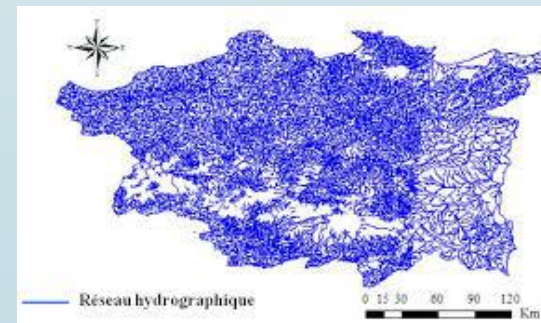


Des formations du quaternaire, du crétacé et du pliocène avec des faciès géologiques gréseux



Sur le plan hydrique :

- chevelu hydrographiquement important et très ramifié, drainants les eaux de surface,
- Cette série d'oueds très ramifiés drainants des **débits en eau exceptionnels rendant possible une agriculture oasienne relativement diversifiée** dans la vallée, mais en même temps ces **crues des oueds présentent aussi un risque majeur** aussi bien pour les habitants que pour l'agriculture en raison des crues dévastatrices comme celle d'octobre 2008.
- **Importantes potentialités hydriques d'origine tellurique :**
 - (i) les eaux des **nappes peu profondes** alimentées par les eaux de pluie à travers un ensemble de petits ouvrages (nappes phréatiques)
 - (ii) des **nappes albiennes** participent à la satisfaction des besoins en eau des cultures dans les oasis.



Sur le plan des **structures foncières agricoles**, la vallée du M'Zab est caractérisée par la **prédominance des petites exploitations** à caractère quasi vivrier, orientées vers l'autoconsommation et le marché local. Bien que la politique d'accès à la propriété foncière agricole (APFA) de 1983 ait permis l'augmentation de la SAU, dans les faits et avec les attributions de parcelles de près de 2 hectares en moyenne, n'a pas sensiblement modifié cette situation à travers la vallée. **Ces exploitations à tailles humaines constituent un terroir de pratiques agroécologiques** dont il est intéressant de les améliorer.



Pourquoi on a sélectionné cette zone pour l'étude ?

Le périmètre de N'Tissa a été choisi après une **concertation** avec la **DSA** de Ghardaïa (Direction des Services Agricoles) et des **agriculteurs** membres de l'APEB. L'exposé des motifs est le suivant :

- La situation géographique (pop)
- Associations et groupements partenaires
- Pratiques agricoles et innovation
- Dynamique de développement territorial
- Rôle des acteurs et opérateurs privés
- Existence de données sur le périmètre



Description du périmètre irrigué

Carte détaillé du périmètre irrigué



Figure. Localisation du périmètre agricole N'Tissa.

Principales caractéristiques du périmètre irrigué:

EAU

SOL

Production agricole

La nappe du phréatique

La nappe albiennne

Statut foncier

Types de productions



- EA titrée : **propriété privée**
- EA avec arrêté d'exploitation : **Domaine privé de l'Etat**

Polyculture :

Palmier dattiers,
maraichage et
arboriculture
PAM
Huile d'olive
semi-intensive

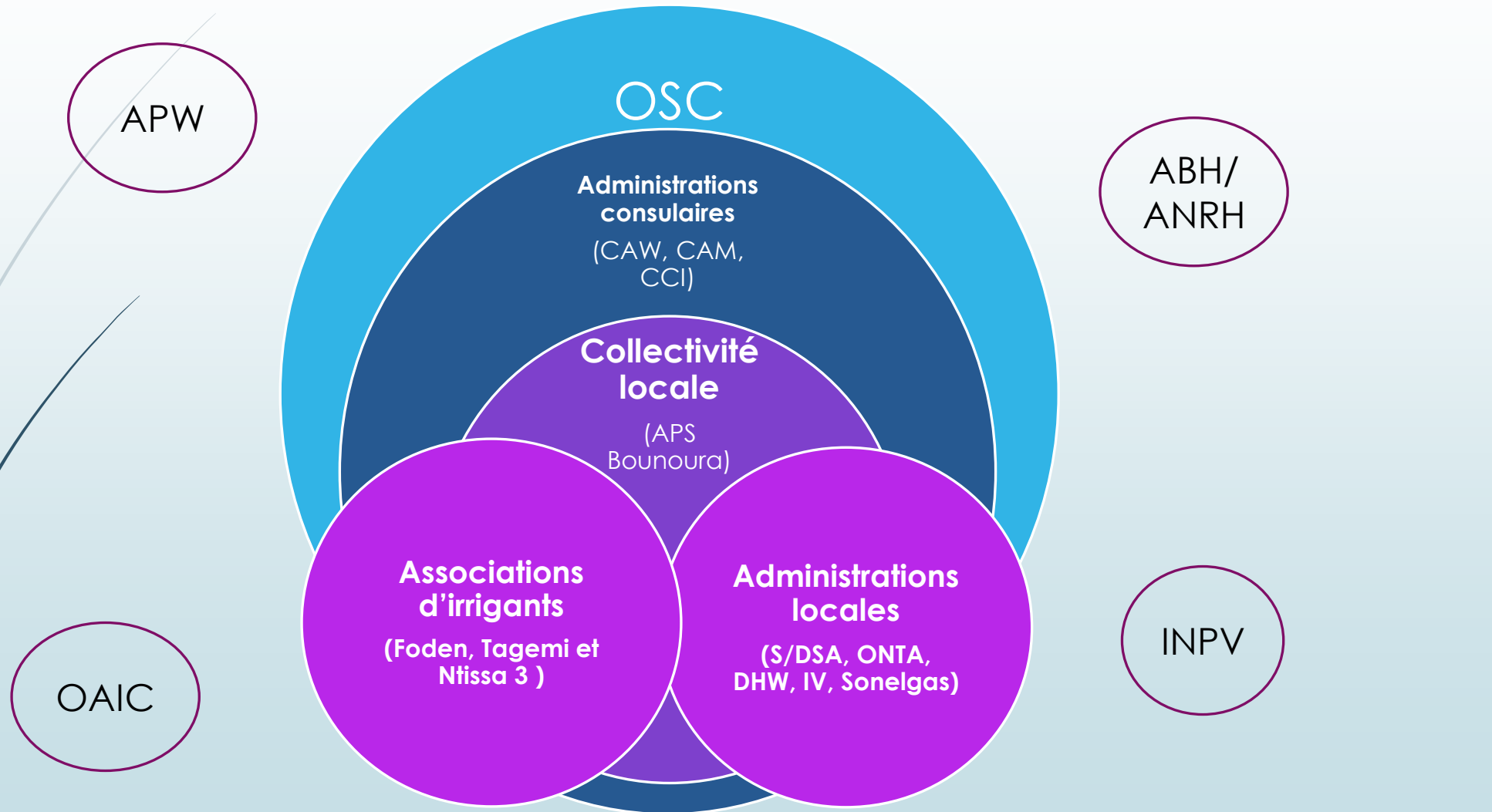
Elevage

Ovin
Caprin et aviculture
Lait, yaourt, fromage



Marché local

Cartographie des acteurs :





► Place de l'agroécologie dans le périmètre:

Il existe des pratiques agroécologiques comme: **polyculture**, **cultures étagées**, **l'agro-biodiversité**, **l'apport du fumier et alluvions**, l'irrigation rationnelle, diguettes, *Rfoud / Adjem; etc.*

► principaux enjeux de l'agroécologie dans le périmètre

La **pérennisation** des pratiques agroécologiques

Le **maintien** et la **transmission** du savoir faire associé à ces pratiques

Le substitution de ces pratiques par des techniques de cultures **moderne**,

Enjeux prioritaires

- Synthèse de l'analyse de la grille nexus: présenter les principaux enjeux du système irrigués et indicateurs qui sont ressortis de l'analyse :



- **Disponibilité de terres arables**

- **Protection phytosanitaire**

- **Gestion de la salinité/eaux usées**